



Reparação de Pavimentos
Asfalto
Betão



BETAP

MASSA ASFÁLTICA DE REPARAÇÃO,
APLICAÇÃO A FRIO

Propriedades

BETAP é um betuminoso de reparação imediata e permanente para todo o tipo de buracos, valas, fendas, depressões e áreas em mau estado em pavimentos de macadame, asfalto e betão. É um produto estável, duradouro e flexível, o que permite uma reparação com total satisfação sem necessidade de qualquer camada prévia de fixação (colas), cortes de esquinas, etc.

Embalagem (kg)

25





Reparação de Pavimentos

**Asfalto
Betão**



TECNOLOGIA / VANTAGENS

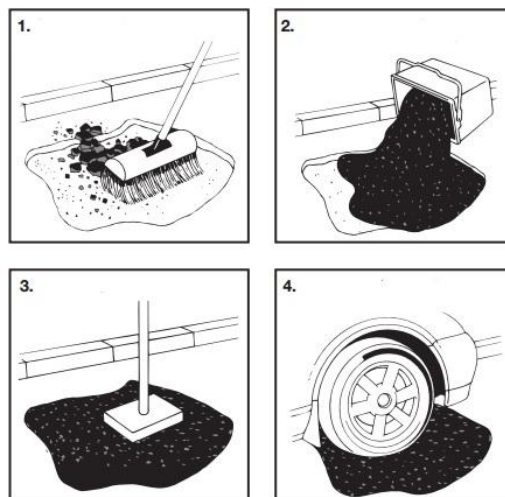
- A aplicação poderá ser realizada de acordo com os timings da obra e do aplicador, sem constrangimentos causados pelo risco de arrefecimento do betuminoso quente durante o transporte e problemas em obra devido à curta trabalhabilidade do mesmo.
- Os excedentes podem ser utilizados noutras obras, evitando desperdícios e eliminando a necessidade de descarte de materiais excedentes para aterros.
- Sendo um betuminoso aplicado a frio existe uma redução de riscos à saúde e segurança do trabalho comparativamente aos betuminosos quentes. Ex. queimaduras da pele dos aplicadores.
- Maior flexibilidade a baixas temperaturas, diminuindo os riscos de fissuração e fragilidade em tempo frio.
- Diminuição do risco de refluimentos em consequência do aumento da temperatura de amolecimento.
- Maior resistência ao envelhecimento.

Características

Volume após Compactação:	~2500 Kg/m ³
Temperatura de Aplicação:	5 – 40 °C
Granulometria do Agregado:	4/6mm
Percentagem de Ligantes:	≤ 10%
Percentagem de Inertes:	≥ 90%

APLICAÇÃO

Modo de Emprego



1. Limpar a superfície a reparar para garantir a adesão.
2. Deitar o produto sobre a zona a tratar, estendendo-o com ferramenta adequada. Há que ter em conta que o processo de compactação leva consigo uma perda de volume, pelo que se deverá ter em conta esta circunstância e deitar a quantidade de produto necessária para que uma vez compactado alcance a cota desejada.
3. Compactar com rolo ou maço. Nos buracos mais profundos, aplicar no fundo uma pequena camada de BETAP, a seguir encher com brita compactada, para acabar com 3-5 cm de espessura de BETAP.
4. Abrir a via ao trânsito rodoviário contribuindo com uma melhor compactação e endurecimento.

Produtos Complementares

TARS 2C	Reparador de Fissuras a frio
TAR-FREE	Solvente de Limpeza para Produtos Betuminosos



Reparação de Pavimentos

Asfalto
Betão



MANUSEAMENTO

Armazenamento

Conservar no recipiente de origem, bem fechado e em lugar fresco.

Precauções de Segurança

Esta preparação não é classificada como perigosa de acordo com o Decreto-Lei n.º 82/2003 de 23 de Abril, pelo que não requer precauções específicas no seu manuseamento.

Atenção

- A utilização apropriada é da responsabilidade do aplicador.
- Certifique-se que está a utilizar as versões mais actuais da Ficha Técnica e da Ficha de Dados de Segurança.
- Apenas para uso profissional.

Chemzy Portugal Lda.

Parque Empresarial da Jardia - BL
2870-607 Montijo

www.chemzy.pt

Atendimento ao Cliente e Apoio Técnico

212 313 516

Garantia

As indicações dadas nos nossos rótulos, informações, fichas técnicas ou manuais, são resultantes de ensaios laboratoriais, ou de aplicações no terreno, que se revelaram predominantemente significativas nas condições normais de aplicação. Os resultados obtidos em tais condições permitiram-nos definir recomendações gerais, que deverão ser adaptadas aos casos particulares. A nossa responsabilidade fica expressamente circunscrita ao fornecimento de produtos cuidadosamente controlados e à sua aplicação adequada quando sob o nosso controlo.

A encomenda e recepção dos produtos, implica a aceitação da garantia nos termos acima indicados, mesmo quando a nota de encomenda, ou ordem de compra, não o especifique, ou indique o contrário.

Nenhum representante está autorizado a assumir uma garantia suplementar em nosso nome, na sequência da venda dos nossos produtos. Os produtos químicos podem causar ferimentos graves. Antes de utilizar, deve ser consultada a Ficha de Dados de Segurança, e seguir as suas instruções para prevenir acidentes de trabalho.

O comprador deve determinar a adequação do produto ao fim a que se destina, assumindo o dever de verificação de todos os factores que envolvem a sua aplicação, tais como, as características e acabamento dos materiais/superfícies a tratar, condições ambientais, profissionalidade do aplicador, etc.

Recomenda-se sempre realizar um teste preliminar sobre a superfície a tratar. Não assumimos qualquer responsabilidade pelo uso incorrecto dos nossos produtos.

Exclusivamente para uso profissional.

Última revisão 09/20